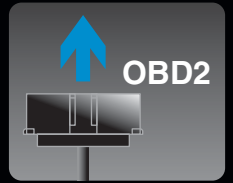


**Pivot**

2008 **NEW** MODEL



配線作業不要

No Wiring Necessary;  
Simply insert the Connector

# X2

MULTI GAUGE ø60

# SMOOTHER

簡単装着でスムーズな動きへの進化！

故障診断コネクタ対応 2種類表示メーター

The Next Stage: Easy Installation and Smooth Action!

All-in-One Diagnostic Monitor Connected Gauge with 2 Types of Display

**SMOOTH ACTION**  
**BOOST & TEMP**  
**PEAK HOLD**  
**WIDE SCALE**



# 簡単装着でスムーズな動きへの進化!

故障診断コネクタ対応2種類表示メーター

# X2

MULTI GAUGE φ60

# SMOOTHER



マルチゲージφ60 X2-W(ホワイト照明)、X2-L(ブルー照明) 各 ¥19,845 (本体¥18,900)



ブースト 70 KPa 表示例

### BOOST ※5

- |    |  |
|----|--|
| 表示 | -100~150Kpa<br>(NA車は負圧のみの表示)                       |
| 用途 | ・ブーストチェック<br>(ターボ車)<br>・エコ走行用 [バキューム]<br>(ターボ・NA車) |



水温 95°C 表示例

### WATER TEMP

- |    |                           |
|----|---------------------------|
| 表示 | -40°C~150°C               |
| 用途 | ・オーバーヒート<br>・暖機チェック<br>など |

機能とデザインを一新。

**スムーズアクション** 新制御表示でクイックでスムーズな針動作。

**2 in 1 表示** 一台でブースト・水温の2種類を切替表示。

**ピークホールド機能** リセット後のピーク値を記憶し表示。(ピーク値はキーOFFでも記憶されています。) ※6

**新デザイン** -100~0KPaを拡大表示し、ブースト/バキュームが見やすいデザイン。

**共通デザイン** PROGAUGE (タコメーターφ80) とも併用できる共通デザイン。

SMOOTH ACTION  
BOOST & TEMP  
PEAK HOLD  
WIDE SCALE  
COMBINATION

### カプラーオンで配線作業不要

故障診断コネクタに差し込むだけで面倒な配線作業は不要です。

### 見やすいLED透過照明

目に負担の少ないLED透過式でムラのない鮮明な表示です。

### ステッピングドライブ

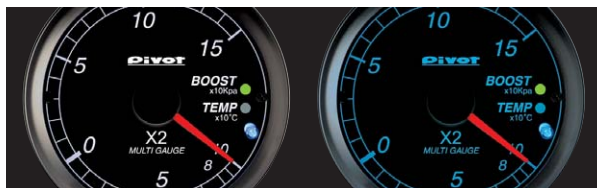
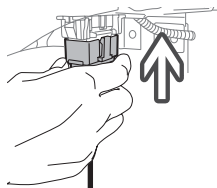
高精度で信頼性の高いステッピングモーター採用。

### 低価格

本体価格¥18,900で2種類表示のため、1種類当たり¥9,450のコストパフォーマンス。

ブースト計 ¥9,450 + 水温計 ¥9,450

¥18,900



X2-W (ホワイト照明)

X2-L (ブルー照明)

※照明色は印刷と多少異なる場合があります。

**SMOOTH ACTION** : New Controller provides needle action quick and smooth. **2 IN 1 DISPLAY** : Switch between 2 types of display in the same unit. **PEAK HOLD** : Save and display peak reading after reset. (Peak readings are all saved even when the key is turned OFF). **NEW DESIGN** : New Design with Enlarged Display of -100 to 0 KPa allows for easy viewing of Boost and Vacuum. **COMBINATION** : The shared design features and illumination colors make PROGAUGE and X2 the perfect combination. **No Wiring Necessary; Simply insert the Connector** : It is possible to connect directly using the coupler to the diagnostic monitoring connector meaning there is no need for troublesome wiring. **Easy-to-read translucent LED** : The translucent LED system provides a clear even display which is easy on the eyes. **STEPPING DRIVE** : Stepping motor drive brings you a high-performance display with no hunching or overshooting. **AFFORDABLY PRICED** : Two types of display at a total cost of 18,900 yen means each type is only 9,450 yen and that translated into a great buy.

### Please read the following before purchasing.

※1 This product connects to the diagnostic monitoring connector and can not be used in conjunction with other products. ※2 The display will not work properly and hence is incompatible if either of the following is the case; 1. The ECU is different from the standard for that model. 2. If a sub-computer is being used. ※3 Some model cars cannot display all items. Please check the list of compatible car models before purchasing this unit. ※4 Due to the ECU information received, the displayed values on this product may differ from those of standard or other meters. ※5 Air Pressure Correction Function; The air pressure correction function allows you to input altitude values to help make corrections in the differences between the ECU boost pressure info (absolute pressure) and the readings of standard gauges (relative pressure). ※6 By disconnecting the battery or the connector it is possible to erase all peak readings.

### ⚠️ お買い求めの前に必ずお読みください。

- ※1 本製品は他の故障診断コネクタ装着品との併用はできません。
- ※2 下記の場合は対応車でも表示に支障がある場合があります装着不可となります。  
1. 純正品以外のECUの場合 2. サブコンなどをご使用の場合
- ※3 車種によっては一部表示が行えない場合がありますので対応車表などをご確認ください。
- ※4 本表示はECU情報に基づくため、純正や他のメーターと多少異なる場合があります。
- ※5 気圧補正機能付  
気圧補正とは、ECUのブースト圧情報(絶対圧)と、一般メーター(相対圧)の標高差による気圧誤差を少なくするために、標高入力で気圧補正する機能です。
- ※6 バッテリーを端子やコネクタを外すと各ピーク値はリセットされます。